

¿Qué medidas debemos tomar para evitar la infección?



Lávate las manos con mucha frecuencia. Usa agua y jabón o gel desinfectante.



Al toser o estornudar cúbrete con la parte interna del brazo.



Evita el contacto con personas que tengan enfermedades respiratorias.



Si tienes alguna enfermedad respiratoria evita el contacto físico con otras personas y utiliza cubrebocas.



Limpia y desinfecta superficies de uso común en la oficina, en casa, en el transporte y otros lugares públicos.

Dirección de Salud Municipal
Calle: Carranza #312 Zona Centro
San Francisco del Rincón Gto.
Teléfono: (476) 74 4 78 00 Ext. 6516

USO CORRECTO DEL CUBREBOCAS

1. LAVARSE LAS MANOS ANTES DE PONERSELO, COLOCARLO SIN TOCAR LA PARTE DELANTERA.



2. CUBRIR NARIZ Y BOCA DE MANERA QUE QUEDE AJUSTADO.



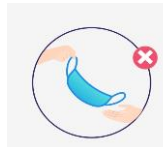
3. EVITAR TOCAR EL CUBREBOCAS MIENTRAS SE USA, SI SE HACE, LAVARSE LAS MANOS.



4. QUITARLO DESDE ATRÁS PARA EVITAR TOCAR LA PARTE FRONTAL.



5. NO REUTILIZARLO SI ES DE UN SOLO USO.



6. LAVARSE LAS MANOS POSTERIOR A RETIRAR, CAMBIAR Y DESECHAR EL CUBREBOCAS.



Coronavirus (COVID-19)

Dirección de salud municipal



ALERTA MUNDIAL

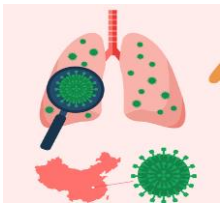
¿Qué es el coronavirus?



- Son una amplia familia de virus que se encuentran en humanos y animales, los cuales pueden causar diversas afecciones, desde un resfriado común hasta enfermedades más graves.

¿Cuáles son los síntomas de alguien afectado?

- Síntomas respiratorios



- Fiebre y dolor de cabeza

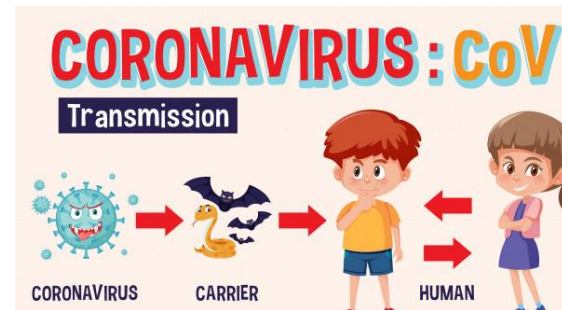


- Tos, debilidad y dolor de garganta



¿Cómo se transmite?

EL coronavirus puede transmitirse de personas a persona después de un contacto directo con un paciente infectado por el virus, a través de gotas que salen de boca al estornudar o toser o de nariz, o tocar superficies contaminadas.



¿Cuál es el tratamiento para COVID-19?

No existe tratamiento específico para infección por algún coronavirus. Solo indican

medicamentos para aliviar los síntomas.



AÚN NO EXISTE VACUNA QUE PUEDA PROTEGER CONTRA ESTA ENFERMEDAD.

¿Cuáles son los grupos de riesgo?

- Persona mayor de 60 años
- Embarazada
- Persona con discapacidad
- Persona con enfermedad agregada como diabetes, hipertensión, obesidad, asma, EPOC, VIH, Cáncer, entre otras.

DATOS DE ALARMA:

- Dificultad para respirar
- Opresión o dolor en pecho
- Saturación de oxígeno <90%
- Vomito
- Diarrea persistente
- Malestar general

EN CASO DE ALGUNO DE ELLOS, DEBERÁS:

AISLAMIENTO

PERMANECE EN CASA. PODRÍAS ESTAR CONTAGIADO

CONTACTA CON TU CENTRO DE SALUD